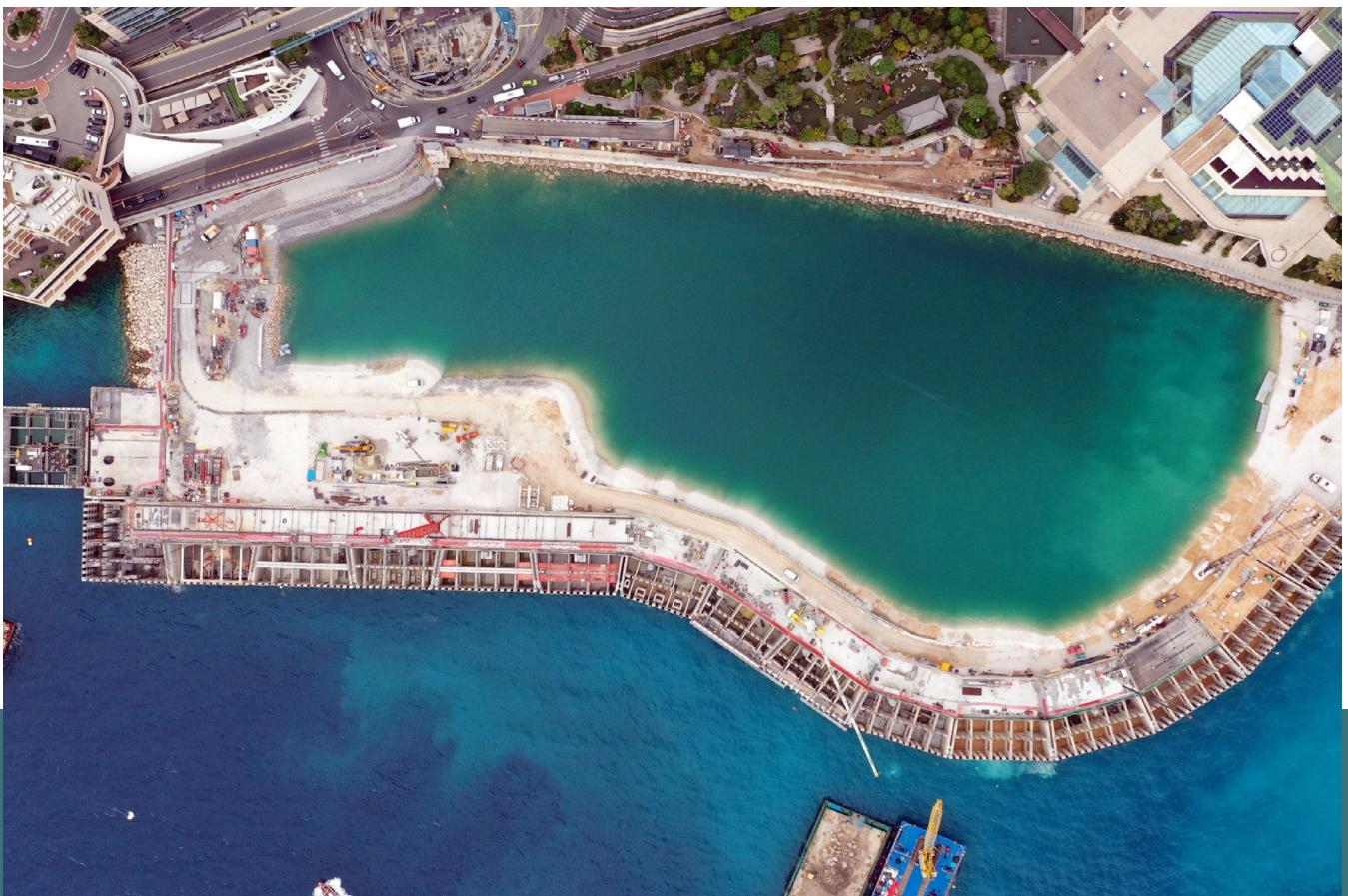




setec

# Ingénierie portuaire : activité maritime et fluviale



Transition énergétique et environnementale

Résilience au changement climatique des infrastructures et des territoires

Performance de la chaîne logistique

Réindustrialisation et développement économique du territoire

Innovation et transition numérique

## Nos expertises et solutions pour répondre aux nouveaux enjeux de la dynamique portuaire.

### Planification et études d'opportunités

Nous vous accompagnons pour définir et phaser votre projet avec les solutions les plus pertinentes pour répondre à vos objectifs.

- Planification d'investissements et études de faisabilité
- Masterplanning portuaire et interfaces multimodales (routier, ferroviaire et fluvial)
- Modélisation de l'exploitation, études de flux et de circulations
- Prévisions de trafic et rentabilité économique des investissements
- Evaluations socioéconomiques de projets

### Développement de projets

Nous vous accompagnons pour définir et concevoir des projets optimisés.

- Planification et études d'opportunités
- Diagnostic des ouvrages existants
- Conception, requalification et réhabilitation d'ouvrages
- Suivi de travaux et VISA des études (MOE classique ou Conception Réalisation)
- Accompagnement des entreprises de travaux (études d'EXE, recherche de variantes, expertise sinistre)
- Conseil en entretien et en exploitation d'ouvrages portuaires

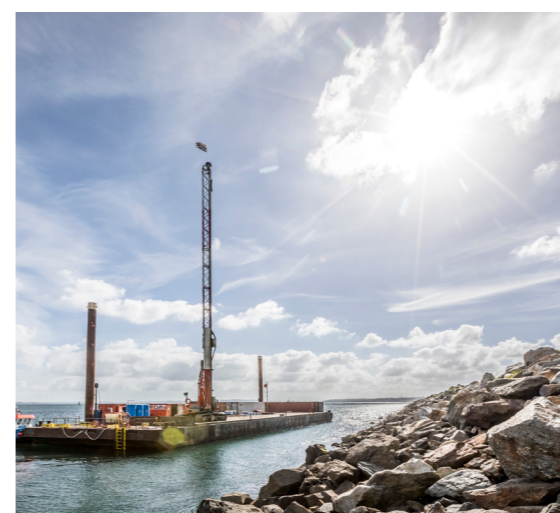
▼ Chantier de développement du port de Brest, porté par la Région Bretagne, maître d'ouvrage © Panoramic Bretagne / Région Bretagne



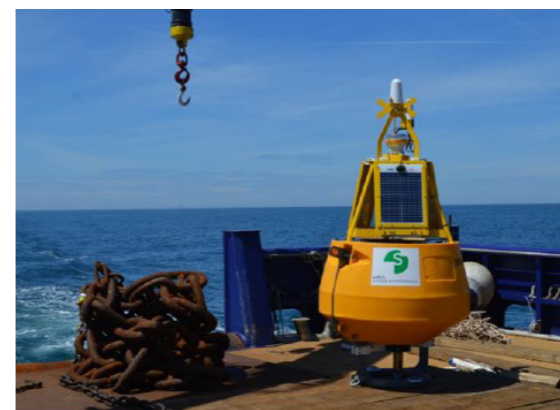
▼ Le Havre Joannes Couvert



▼ Quai en Eaux Profondes à Saint Pierre Client DTAM Saint Pierre et Miquelon



▼ Mesures environnementales



### Expertises transverses

En première ligne face aux multiples défis auxquels vous faites face, nous vous accompagnons selon vos besoins.

- Etudes environnementales (environnement marin et terrestre)
- Développement de solutions pour l'implantation des énergies marines renouvelables (EMR)
- Etudes géotechniques et sismiques des ouvrages complexes
- Ingénierie durable : éco-conception, approche bas carbone et ACV (analyse du cycle de vie)
- Etudes urbanistiques et paysagères
- Etudes de résilience des infrastructures et territoires

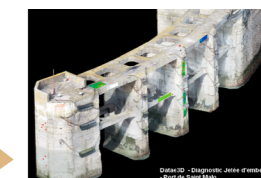
▼ Nouveau terminal conteneur du port d'Abidjan (TC2)



### Innovation et transition numérique

- Modélisation des houles, courants et agitations portuaires (canal à houle numérique)
- Modélisation et simulations dynamiques de terminaux et de flux portuaires
- Développement de moyens d'investigations non destructives
- Instrumentation et monitoring des ouvrages
- Développement de Jumeau numérique
- SIG et BIM

Jumeau numérique de la jetée d'embarcadour de Saint-Malo



## Un accompagnement tout au long de la vie des projets

- Etudes de dragage et valorisation des sédiments
- Ecologie marine
- Dossiers réglementaires et assistance à leur instruction
  
- Diagnostic des ouvrages existants
- Conception et réhabilitation/adaptation d'ouvrages (quais, appontements, digues, structures flottantes)
- Suivi de travaux
- Etude d'amarrage et de taux de disponibilité des quais
- Calculs de structures en béton et acier
  
- Conception de programme de réparations/transformation et solutions pour la gestion patrimoniale
- Assistance à l'optimisation du fonctionnement portuaire



# INGÉNIEURS & CITOYENS



Notre ambition : Développer les infrastructures portuaires en France et à l'International, qui répondent aux besoins de nos clients, et qui valorisent la pluridisciplinarité des talents du groupe **setec**, en accompagnant les transitions d'aujourd'hui et de demain.

Face à ces enjeux, **setec** apporte des réponses durables et globales à ses clients. Cette démarche se traduit dans notre manifeste Ingénieurs & Citoyens.

Nos collaborateurs mettent leur expertise et leur inventivité au service de ce défi majeur afin de réduire drastiquement notre impact sur l'environnement et en proposant des solutions pour un avenir durable.

Nous innovons pour préserver les ressources et mieux utiliser le bâti existant. Nous mettons en œuvre des solutions pour façonner de nouvelles mobilités. Nous conseillons nos clients et préconisons les solutions les plus vertueuses pour la planète et la biodiversité.

Nous pensons efficacité énergétique, économie circulaire et résilience. Dans chacun de nos métiers, nous apportons notre pierre à l'édifice pour créer une ingénierie plus responsable.

### Contactez-nous

#### Immeuble Central Seine

42-52 quai de la Rapée - CS71230  
75583 Paris cedex 12 - FRANCE  
+33 1 82 51 68 00

[pierre-yves.vanzo@setec.com](mailto:pierre-yves.vanzo@setec.com)

[www.setec.fr](http://www.setec.fr)

Pour en savoir plus sur nos réponses d'Ingénieurs et Citoyens aux défis et grandes transitions d'aujourd'hui et de demain.

