



# Trajectoires 2030

Ancrer les transitions au cœur de nos projets



“

Dans un monde où les tensions et les enjeux associés à la préservation des ressources et des conditions de vie sur la planète se multiplient, **l'ingénierie est plus que jamais indispensable pour bâtir des réponses concrètes et durables aux défis de notre époque.**

Chez **setec**, nous croyons que **chaque projet est une occasion d'agir en Ingénieurs & Citoyens, pour le bien commun.**

C'est la boussole qui guide nos pas. **Aujourd'hui, nous voulons aller plus loin, intégrer encore davantage les transitions au cœur de nos projets et en faire profiter un plus grand nombre.**

A l'horizon 2030, **setec** aura grandi en effectifs et en compétences, pour accompagner ses clients là où ils se trouvent, en préservant ses fondamentaux, sa culture technique, alliant liberté d'oser et maîtrise des projets.

Travailler chez **setec**, c'est choisir d'être acteur du changement, de porter haut les valeurs d'intégrité, d'innovation et de solidarité, et de placer l'humain et l'environnement au cœur de chaque décision. Nos collaborateurs en Europe, en Amérique latine, en Afrique, au Moyen-Orient et au Canada, coopèrent et accomplissent collectivement des projets qui font sens. Les synergies entre régions, sociétés et collaborateurs sont précieuses pour soutenir nos ambitions, pérenniser notre état d'esprit et nourrir le plaisir que nous prenons dans nos missions.

**Ensemble, nous faisons de l'ingénierie un levier de progrès, d'espoir et de responsabilité.**

*Michel Kahan, Président de setec*







# Introduction et vision stratégique

## Là où nous en sommes

Lancé en 2021, le plan stratégique *Transitions 2025* a constitué une étape essentielle et réussie pour **setec**. Il a permis de fédérer nos équipes autour d'une vision commune et de structurer notre réponse en tant qu'*Ingénieurs & Citoyens*.

## Aujourd'hui, nous souhaitons aller encore plus loin

Nous engageons une nouvelle étape afin de **renforcer et d'élargir la mise en œuvre des intentions de *Transitions 2025***.

Nous voulons que nos ambitions nourrissent nos projets et notre écosystème, que les transitions écologique, énergétique, climatique et numérique se traduisent en profondeur dans nos métiers, partout où nous sommes implantés.

## Ce dont la Société a besoin

**Les besoins sont multiples** : régénération du patrimoine existant, prise en compte de nouveaux usages ou de nouvelles mobilités, partout dans le monde, mais aussi, dans certaines régions moins équipées, construction de nouveaux équipements et infrastructures.

**Les défis sont tout aussi nombreux** : atténuation des émissions grâce à l'écoconception et à la décarbonation (de la construction, des mobilités et des énergies), protection de la biodiversité et des milieux terrestres et aquatiques, adaptation au changement climatique, gestion raisonnée des matériaux fondée sur les principes de l'économie circulaire... Même si elle était susceptible d'être retardée dans certains pays, faute de volonté et de financement, la prise en compte de la transition environnementale restera un impératif dans nos métiers.

## Ce que nos clients attendent de nous

Nos clients attendent que nous continuions à leur offrir ce qui fait notre ADN, une haute valeur ajoutée technique, que nous les challengions par nos propositions et innovations, et que nous nous engagions à leurs côtés dans la durée pour optimiser et maîtriser leurs projets.

Ils souhaitent également que nous renforçons notre présence là où leurs projets se développent.

## Ce que nous affirmons pour 2030

En 2030, nos fondamentaux sont préservés : **notre indépendance, notre attachement à l'excellence technique et notre engagement pour la réussite des projets.**

Nous ancrons **la durabilité au cœur de nos projets et de nos métiers**, conformément à nos engagements d'*Ingénieurs & Citoyens*, afin de répondre aux défis des transitions écologique, énergétique, climatique, numérique, industrielle et territoriale.

**Nous accompagnons nos clients et leurs projets là où ils se trouvent**, en amplifiant notre empreinte internationale et en renforçant nos compétences stratégiques.

## Comment nous y parvenons d'ici 2030

| Nous renforçons nos territoires actuels en conquérant de nouveaux marchés ciblés.

| Nous nous développons dans des secteurs à fort potentiel et à enjeu pour la Société.

| Nous cultivons notre excellence technique au service d'une ingénierie durable, performante et innovante.

| Nous grandissons et progressons dans une communauté d'esprit et de pratiques.

Fidèles à l'esprit du groupe, nos équipes et collaborateurs disposent d'une grande liberté pour entreprendre et se développer, dans un cadre souple et stimulant.



# setec aujourd'hui

## Nos fondamentaux réaffirmés

### Une aventure d'ingénierie indépendante

Depuis 1957, **setec** est une aventure d'ingénierie totalement indépendante, née de la vision de ses fondateurs, Henri Grimon et Guy Saias.

Aujourd'hui encore, cette indépendance est garantie par un actionnariat 100 % salarié, qui nous rend **maîtres de notre destin**. Elle nous permet de choisir des projets conformes à nos valeurs, au travers d'un processus de «Go / No-Go», et de rester fidèles à notre mission : concevoir des projets utiles, responsables et durables.

### Notre profession de foi : Ingénieurs & Citoyens

Chez **setec**, nous croyons à une ingénierie engagée, à la fois utile et responsable. Elle s'incarne dans notre profession de foi, partagée par tous : *Ingénieurs & Citoyens*.

Citoyens, parce que nous sommes sensibles aux enjeux sociétaux et environnementaux et que nous voulons en être acteurs.

Ingénieurs, parce que nous portons des solutions et sommes en mesure de promouvoir des projets vertueux. Cette conviction est inscrite dans notre stratégie et déclinée en actions concrètes.

### Nos 4 piliers RSE

Notre feuille de route RSE (Responsabilité Sociétale de l'Entreprise) s'appuie sur quatre piliers, partagés par l'ensemble du groupe.

- | Conseiller et agir pour réduire l'impact environnemental de nos projets et de nos activités.
- | Garantir le respect de nos valeurs dans nos pratiques.
- | Favoriser l'épanouissement et le développement professionnel de nos collaborateurs.
- | Associer notre écosystème.

### Notre raison d'être

**setec** est une ingénierie experte, **créatrice de solutions durables et innovantes** pour faire face aux grandes transitions.

**setec**, ce sont **des femmes et des hommes engagés, intègres et responsables**. Ils se réalisent professionnellement, dans des **structures à taille humaine**, dans un esprit de partage et dans la durée.

Maîtrisant la complexité et les exigences croissantes de notre environnement, ils sont **au service de la réussite de chaque projet**.

L'excellence

L'humain d'abord

Nos valeurs

Libres d'oser

Engagés, intègres et responsables

### Ce que nous faisons



Infrastructures & Systèmes de transport



Eau & Environnement



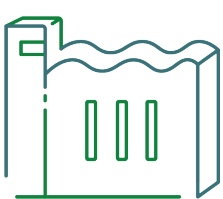
Energies



Villes & Territoires



Bâtiments



Industrie & Défense

### Nos chiffres clés

560 M€

de chiffre d'affaires en 2025

dont

30 %

hors de France

4 200

collaborateurs, dans le monde fin 2025

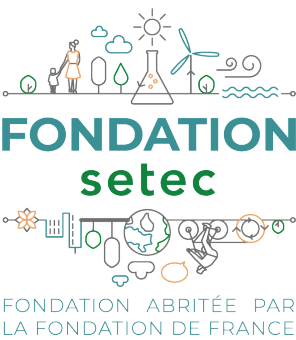
50+

sociétés au service de nos clients

70+

nationalités

### Une Fondation pour faire rayonner nos engagements



Créée en 2020, la **Fondation setec**, abritée par la Fondation de France, accompagne des projets porteurs de solutions en faveur de la transition environnementale et sociétale dans le monde, principalement dans les pays où **setec** est installée.

Elle soutient des projets contribuant concrètement à la lutte contre le dérèglement climatique, à la protection des milieux, et à la préservation de la biodiversité. Consciente des enjeux sociaux et sociétaux associés, elle fait de la lutte contre la pauvreté (précarité, alimentation, insertion sociale et professionnelle, autonomie énergétique...) un corollaire indispensable de son action.

En 2025, la **Fondation setec** a déjà financé plus de 50 projets, dans 15 pays, répartis sur 4 continents. Certains projets bénéficient également de l'implication des salariés de **setec** via le mécénat de compétences.



# Les grandes orientations de notre plan stratégique

## Garder le cap tracé par Transitions 2025

Notre précédent plan stratégique, *Transitions 2025*, définissait quatre axes prioritaires : **la transition écologique, énergétique et climatique, la transition numérique, la structuration de notre développement international et le développement des talents.**

Dans un contexte mondial instable, cette boussole nous semble plus que jamais indispensable. Elle guide nos choix, nos actions et notre trajectoire de long terme. Cette vision nous ressemble, nous rassemble et nous inspire, même si le chemin reste exigeant et semé d'embûches. Nous savons que sa traduction tangible dans nos projets est un challenge pour notre intelligence collective et qu'elle appelle un engagement fort, à la hauteur des défis que nous aimons relever.

## Concilier croissance et préservation de l'esprit qui nous anime

Chez **setec**, la croissance n'est pas une fin en soi : elle doit refléter la qualité de nos prestations et notre attractivité, tant pour nos clients que pour nos collaborateurs.

Nous devons simultanément consolider notre présence dans certains pays et capitaliser sur nos expertises, en les enrichissant, afin d'accéder aux projets à fort enjeu et d'accompagner nos clients là où ils se trouvent.

A mesure que nous grandissons, nous veillons à **conserver notre ADN**. Concilier l'augmentation de nos effectifs avec la pérennité de notre culture commune et la maîtrise de l'excellence technique est un enjeu clé. Cela suppose une organisation au service du collectif et des dispositifs favorisant la cohésion entre régions, sociétés et collaborateurs.

## Les enjeux de notre vision pour setec en 2030

#1

### Répondre aux grands enjeux de la Société et de la préservation des ressources et des conditions de vie sur la planète

Nous ancrons la transition environnementale au cœur de nos projets, en tenant compte des besoins sociétaux des pays dans lesquels nous opérons. Nous choisissons des projets alignés avec nos engagements d'*Ingénieurs & Citoyens*. Nous nous mobilisons et grandissons en compétences pour agir de façon utile, responsable et durable.

#2

### Amplifier et consolider notre couverture internationale pour œuvrer de concert à la réussite des projets de nos clients

Nous sommes au plus près de nos clients avec des équipes à la hauteur des grands projets, travaillant localement en synergie avec l'ensemble du groupe.

#3

### Faire vivre la culture setec à l'échelle globale

Nos fondamentaux et notre état d'esprit sont le socle de la confiance de nos clients et du plaisir que nous prenons à travailler chez **setec**. Nous veillons à ce que nos promesses s'appliquent partout, dans le respect des cultures locales.

#4

### Augmenter le potentiel de chaque collaborateur par le numérique

Nous nous engageons à utiliser au juste besoin les opportunités des révolutions digitales successives pour élargir la connaissance de l'ingénieur, tester et explorer de nouvelles possibilités, tout en gardant la maîtrise et en limitant l'impact environnemental de ces technologies.



## Où ? page 10

### Nous renforcer dans nos territoires et conquérir de nouveaux marchés ciblés

D'ici 2030, nous consolidons et amplifions nos activités dans nos territoires stratégiques, en Europe, au Canada, en Amérique Latine, en Afrique et au Moyen-Orient.



## Quoi ? page 14

### Nous développer dans des domaines à fort potentiel et à enjeu pour la Société

Nous nous renforçons dans des secteurs où nous sommes encore trop peu présents ou pour lesquels le besoin d'ingénierie est fort : grands projets d'infrastructures de transport, installations et réseaux énergétiques, résilience des territoires, environnement, préservation des ressources et de la biodiversité, villes, industries.



## Comment ? page 28

### Cultiver notre excellence technique au service d'une ingénierie durable, performante et innovante

Nous inscrivons la durabilité au cœur de nos projets, sommes proactifs en matière d'innovation, et exploitons les opportunités du numérique dans nos métiers.



## Avec quels talents ? page 34

### Grandir et progresser dans une communauté d'esprit et de pratiques

Nous cultivons les fondamentaux de notre culture pour offrir la qualité **setec** dans tous nos projets, pour tous nos clients, et permettre l'épanouissement et la collaboration de nos talents, tout au long de leur parcours.





Ligne à Grande Vitesse, Maroc



# Où ?

**Nous renforcer dans nos territoires  
et conquérir de nouveaux marchés ciblés**

D'ici 2030, nous consolidons et amplifions nos activités dans nos territoires stratégiques, en Europe, au Canada, en Amérique Latine, en Afrique et au Moyen-Orient.

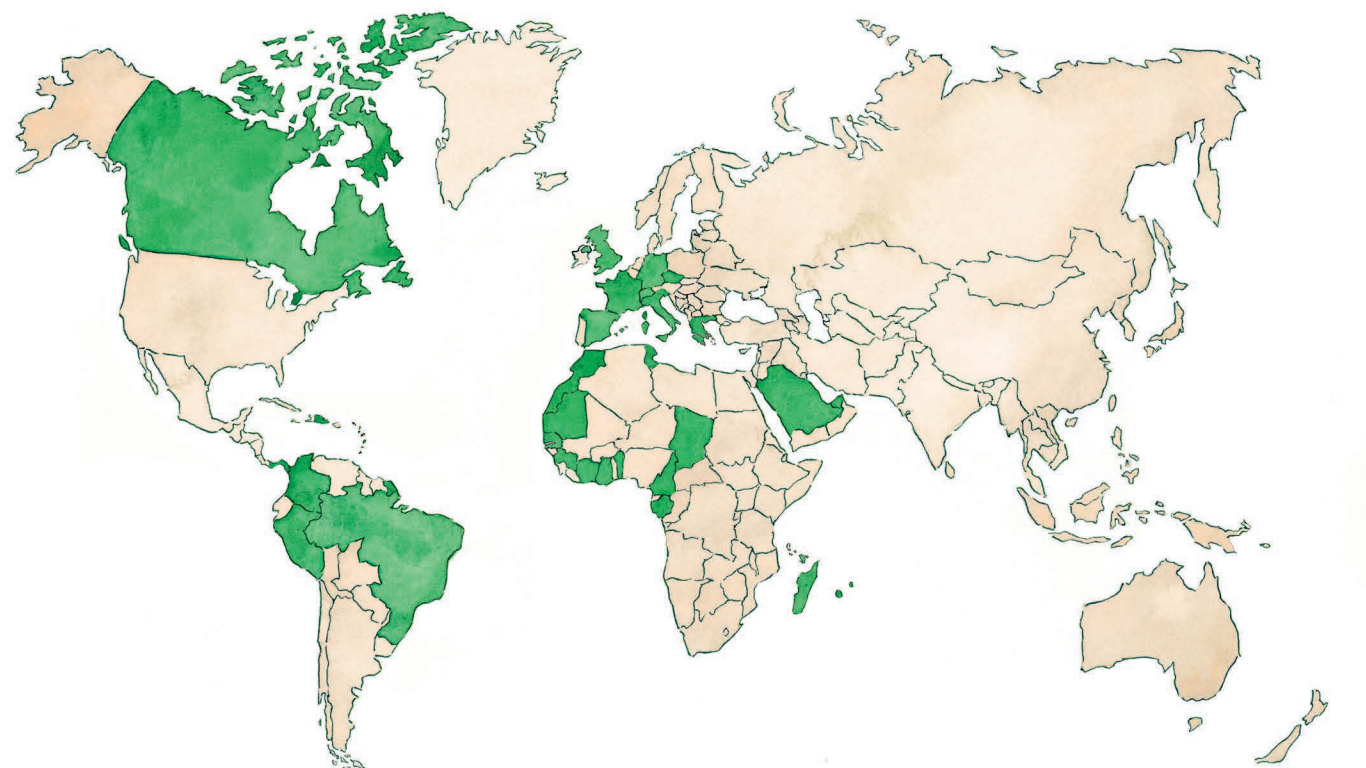


# Accompagner nos clients au plus près de leurs projets

**D'ici 2030, nous renforçons notre ancrage dans nos territoires d'implantation tout en conquérant de nouveaux marchés à fort potentiel, notamment en Europe et au Canada.**

Ce développement repose sur une **triple conviction** :

- | **Être présents aux côtés de nos clients**, au plus près des territoires où se déploient leurs projets,
- | **Faire émerger localement des équipes** capables d'agir sur leur marché régional en synergie avec le reste du groupe,
- | **Offrir à nos collaborateurs des perspectives** sur des projets stimulants et conformes à nos valeurs.



■ Nos pays d'implantation pérenne en 2025

## En Europe

Nous amplifions notre présence en Europe, marché stratégique pour l'ensemble des secteurs d'activité du groupe, notamment dans les infrastructures, le transport ferroviaire, le nucléaire, la défense, l'éolien en mer et le management de projets. Nous consolidons et diversifions nos implantations existantes en renforçant les équipes, et nous développons de nouveaux marchés et géographies ciblées.

## Et en particulier en France

Nous renforçons notre représentation et notre incarnation locale dans les régions afin d'améliorer la coordination de notre développement et de consolider notre proximité avec les acteurs des territoires.

## Au Canada

Nous accélérons notre développement autour de deux pôles : l'ingénierie pluridisciplinaire des infrastructures de transport et des équipements énergétiques, ainsi que la planification et le management de projets industriels.

En 2030, nous disposons d'une masse critique d'expertise locale dans des secteurs à fort potentiel pour le Canada.

## En Amérique latine

Nous confortons notre position grâce à nos implantations en Colombie, au Pérou et au Brésil. Nous diversifions nos activités en nous appuyant sur l'ensemble des spécialités du groupe et la coopération régionale.

Nous sommes engagés sur le continent, en particulier sur les infrastructures, les grands projets ainsi que les transitions climatique et énergétique.

## En Afrique

Nous consolidons notre présence en Afrique subsaharienne en structurant et renforçant notre capacité technique ainsi que la collaboration entre nos implantations, tout en diversifiant nos pays d'intervention et nos activités. Nous accompagnons des projets répondant aux besoins prioritaires des populations.

En Afrique du Nord, nous capitalisons sur nos sociétés historiques pour conforter notre position et élargir notre socle de clients et nos zones d'intervention, en autonomie ou en appui des autres entités du groupe.

## Au Moyen-Orient

Nous accentuons notre présence locale et pluridisciplinaire pour accéder aux grands projets régionaux et aux équipements locaux.

Nous développons nos compétences en management de projets, en aménagement des territoires et en expertise pour la construction durable. Nous élargissons nos missions autour de l'ingénierie de conception et de l'environnement sur une large gamme de projets de dimensions variées.







Gare Gustave Roussy à Villejuif, France (Dominique Perrault Architecture) -  
Grand Prix National de l'Ingénierie 2025 © Anne-Claude Barbier



# Quoi ?

**Nous développer dans des domaines à fort potentiel  
et à enjeu pour la Société**

En 2030, **setec** est un groupe d'ingénierie œuvrant pleinement dans les secteurs des infrastructures et systèmes de transport, de l'eau et de l'environnement, de l'énergie, de la ville et des territoires, du bâtiment et de l'industrie.

Pour cela, nous nous renforçons dans des secteurs où nous sommes encore trop peu présents ou pour lesquels le besoin d'ingénierie est fort : grands projets d'infrastructures de transport, installations et réseaux énergétiques, résilience des territoires, environnement, préservation des ressources et de la biodiversité, villes, industries.



# Infrastructures & Systèmes de transport

Être présents sur les grands projets dans le monde

D'ici 2030, le marché mondial des grandes infrastructures de transport sera profondément transformé par la diversification des sources de financement, l'augmentation de la taille et de la complexité des projets, ainsi que par la multiplication des modes contractuels. Nous devons nous y préparer, car ces infrastructures sont au cœur de l'activité de **setec** : elles ont été le moteur de notre croissance depuis nos débuts.

Au-delà des grands projets neufs, nous anticipons une forte hausse des activités de régénération des infrastructures existantes, liées à leur vieillissement, à des changements d'usage et à l'adaptation au changement climatique, notamment en France dans un contexte de tensions sur les finances publiques.

## NOTRE AMBITION

Nous veillons à **prendre en compte tant l'utilité sociétale que les impacts environnementaux des projets** sur lesquels nous intervenons.

Dans les pays encore peu équipés, nous œuvrons à la réalisation d'infrastructures neuves essentielles au développement des territoires et des populations, en veillant à la complémentarité des mobilités et à la limitation du « tout routier ».

Dans les pays déjà équipés, nous maintenons les infrastructures pour garantir la sécurité des usagers ainsi que la pérennité et la résilience des réseaux routiers et ferroviaires.

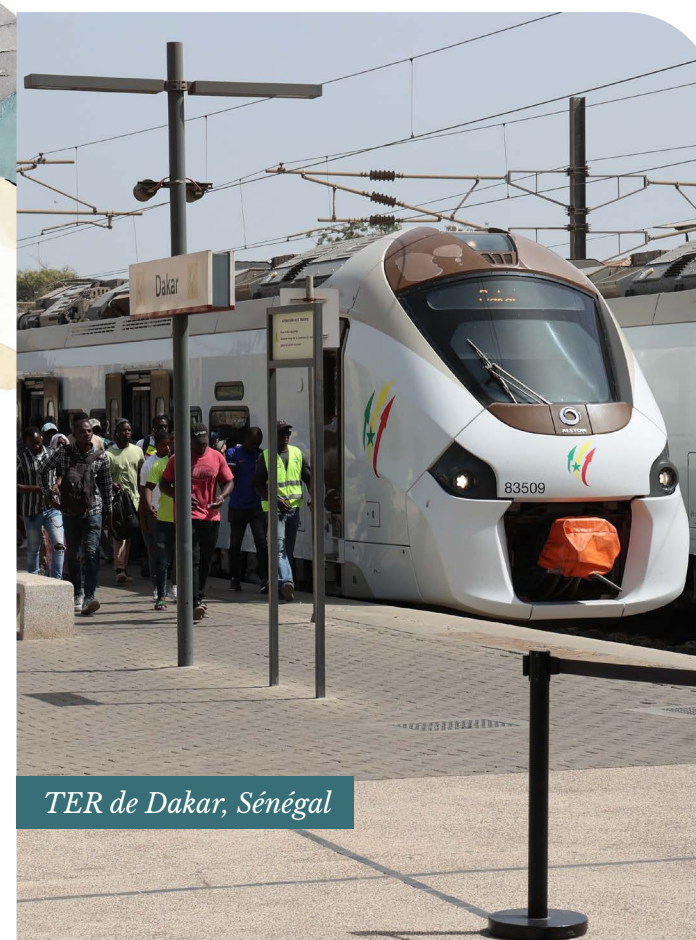
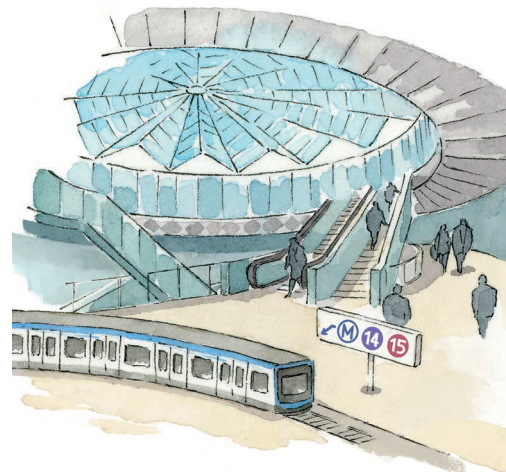
Nous créons des infrastructures ferroviaires offrant une alternative au transport routier et favorisons l'essor des mobilités urbaines – métros, tramways, Bus à Haut Niveau de Service, téléphériques – ainsi que des services associés et des aménagements pour les modes doux. Nous développons également les infrastructures portuaires, notamment en lien avec l'éolien offshore, et accompagnons les concessionnaires aéroportuaires pour atteindre les objectifs de décarbonation et améliorer la circulation des passagers.

Nous intervenons sur **l'ensemble du cycle de vie des projets** : études amont, conception et suivi des travaux en génie civil et systèmes, accompagnement à la mise en service et à l'exploitation / maintenance, jusqu'à la fin de vie des ouvrages. Nous apportons à nos clients notre **capacité à imaginer les projets de demain et à les rendre possibles**, en maîtrisant les risques et en intégrant les contraintes de l'ensemble des parties prenantes, de la conception à l'exploitation.

## NOS PRIORITÉS STRATÉGIQUES

| Adapter les infrastructures existantes et renforcer leur **résilience** face au changement climatique. Nous capitalisons sur nos références et nos expertises, notamment en matière d'évaluation des aléas climatiques, par exemple à travers la démarche de « **setec climate risk** ».

| Etoffer nos **compétences en systèmes, exploitation et maintenance**, ainsi que nos **implantations dans le monde**, pour accompagner les projets les plus ambitieux.



TER de Dakar, Sénégal



Prolongement du métro L14, France © setec opency



Pistes cyclables à Paris, France © Christophe Belin





# Eau & Environnement

## Être un acteur majeur sur les marchés de l'eau et de l'environnement

Les besoins dans ce domaine sont considérables : gestion de la ressource en eau et des conflits d'usage induits, traitement et valorisation des déchets, dépollution de l'air, des sols et des cours d'eau, préservation de la biodiversité terrestre et marine, adaptation au changement climatique, ainsi que gestion raisonnée des ressources minérales dans une logique d'économie circulaire.

**setec** dispose aujourd'hui d'expertises techniques reconnues dans ces domaines, complétées par des **capacités collectives de conseil stratégique et de pilotage des grands projets**.

Au-delà des approches réglementaires, nos **compétences scientifiques** et nos retours d'expériences nous permettent de développer des **offres innovantes**, telles que des solutions basées sur l'économie circulaire ou encore des études de vulnérabilité et d'adaptation d'une infrastructure, d'un réseau ou d'un territoire.

### NOTRE AMBITION

Nous sommes un **acteur engagé pour l'eau et l'environnement**, avec une gamme complète d'expertises.

Notre ambition est double : faire croître nos métiers environnementaux en les positionnant comme de véritables piliers de développement, et irriguer avec ces expertises l'ensemble de nos projets, sous l'impulsion de nos clients ou de manière proactive.

### NOS PRIORITÉS STRATÉGIQUES

| Accentuer notre activité dans l'ingénierie de l'**eau** hors de France, notamment en Afrique et au Moyen-Orient, afin de répondre aux enjeux colossaux qu'amplifie le dérèglement climatique.

| Renforcer notre présence sur les marchés de la **valorisation des déchets** et de la **dépollution** dans nos régions d'implantation.

| Consolider nos compétences en matière de **préservation des milieux naturels** et d'**ingénierie écologique**, tant marine que terrestre, en appui des projets d'aménagements et d'infrastructures que nous accompagnons partout dans le monde.

| Accompagner les territoires dans leur adaptation au changement climatique et contribuer à une **résilience soutenable**.

| Être une ingénierie de référence en **économie circulaire**, en nous appuyant sur une expertise dans les matériaux, les filières de réutilisation et de recyclage ou encore les outils numériques de mise en relation des acteurs.

*Inventaires de la faune et de la flore en plongée sous-marine © Balao - setec invivo*



# Énergies

## Développer des activités ciblées pour accompagner la transition énergétique

Le marché de l'énergie est appelé à croître fortement sous l'effet combiné des nouvelles infrastructures dans les pays encore insuffisamment équipés, des besoins croissants d'électrification à l'échelle de la planète et de la décarbonation engagée des productions existantes.

### NOTRE AMBITION

En 2030, nous sommes un acteur reconnu sur plusieurs secteurs ciblés de l'énergie, au service de la transition énergétique.

Nous avons fortement développé notre activité dans des domaines prioritaires : **le nucléaire, l'éolien en mer, les réseaux de transport et de distribution électriques et les réseaux de chaleur.**

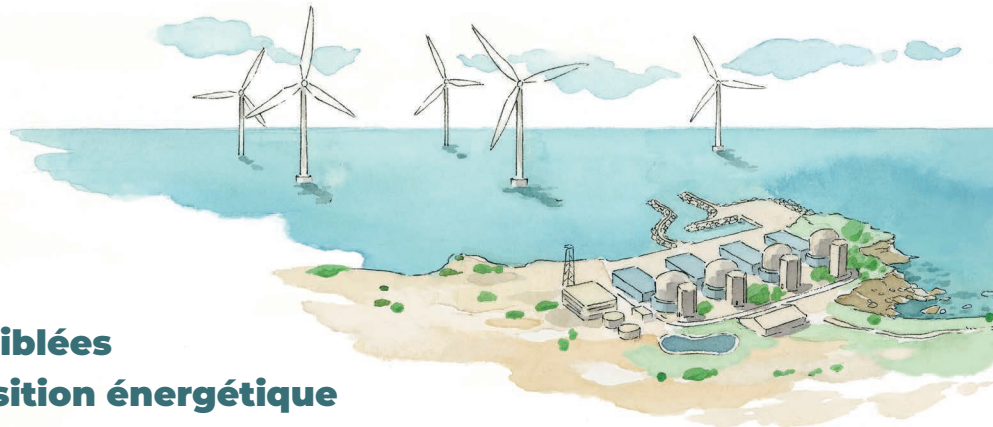
Nous restons également positionnés sur **les économies d'énergie pour le bâtiment**, en intervenant sur des sujets à haute valeur ajoutée, et nous poursuivons nos missions de **conseil stratégique en optimisation multi-énergies** en accompagnant des réalisations pionnières d'optimisation énergétique.

### NOS PRIORITÉS STRATÉGIQUES

| Consolider notre **activité nucléaire**, en particulier en France, au Royaume-Uni et au Canada, en nous positionnant sur l'ensemble du **nouveau nucléaire**. Dans ce secteur, nous capitalisons sur notre expertise reconnue en génie civil et en pilotage de projet (« PMO ») ainsi que dans des domaines de niche, tout en élargissant notre activité « multi-métiers » (notamment en tant qu'ensemblier et sur les équipements mobiles). Nous diversifions nos donneurs d'ordre et nouons des partenariats pérennes avec des constructeurs et industriels, notamment au service des SMR (« Small Modular Reactors »).

| Être un acteur de référence du **conseil et de l'ingénierie maritime** à forte valeur ajoutée, capable d'intervenir dans plusieurs régions du monde sur de grands projets d'éolien en mer, qu'ils soient posés ou flottants, ainsi que sur l'adaptation nécessaire des infrastructures portuaires et la réalisation des études amont.

| Renforcer notre position sur le marché des **réseaux de transport et de distribution électriques**, prioritairement en France et au Maroc. Nous confortons notre expertise historique en génie civil et développons nos compétences en réseaux et équipements électriques.



Hinkley Point, Royaume-Uni © EDF



# Villes & Territoires

## Renforcer notre activité, en particulier hors de France



La part de la population mondiale qui vit en zone urbaine va continuer à augmenter, avec des enjeux différents selon les régions.

Dans les pays en développement, il s'agit de répondre aux besoins colossaux en infrastructures générés par cette urbanisation accélérée, tout en réduisant les fractures sociales et territoriales, et en limitant les impacts environnementaux.

Dans les pays plus développés, il s'agit d'organiser les territoires autour des mobilités, de reconstruire la ville sur elle-même, et de prendre en compte les défis de l'eau, de l'énergie et de l'adaptation au changement climatique.

**setec** couvre aujourd'hui **l'ensemble de la chaîne de la fabrique urbaine**, depuis l'assistance à maîtrise d'ouvrage et le conseil jusqu'à la maîtrise d'œuvre et la gestion de projets. Nous conjugons une **approche intégrée multi-compétences avec une forte technicité** pour traiter des sujets clés : programmation et montage d'opérations, réalisation d'infrastructures urbaines de mobilité, aménagement des espaces publics, adaptation au changement climatique et accompagnement de la transition écologique et énergétique.

## NOTRE AMBITION

Nous proposons une **offre complète et intégrée**, adaptée à la diversité des territoires, en **hybridant tous les savoir-faire du groupe** : aménagement, mobilités, infrastructures, eau, énergies, écologie et renaturation, foncier et stratégie économique, adaptation au changement climatique.

Nous accompagnons et concevons des **villes et territoires résilients, durables et inclusifs**, en particulier en Europe, au Moyen-Orient et en Afrique.

## NOS PRIORITÉS STRATÉGIQUES

| Être un acteur majeur de la **transformation des grandes métropoles**.

| Intervenir pour la **requalification des territoires de taille intermédiaire ou périurbains**.

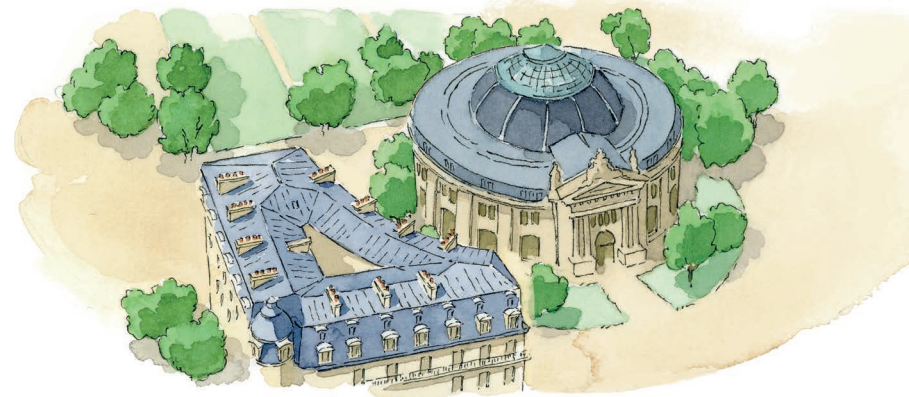
| Amplifier notre **activité en France** en ciblant de nouveaux territoires et de nouveaux types de clients : les villes de taille moyenne ainsi que les investisseurs, les acteurs financiers ou les assureurs.

| Développer nos **missions en aménagement et mobilité urbaine hors de France**, notamment en Afrique, au Moyen-Orient et en Europe, en particulier dans nos pays d'implantation, en ciblant les capitales et les villes secondaires.



*Al Ula, Arabie Saoudite*





# Bâtiment

## Construire mieux, pour un héritage bâti durable

Les défis actuels du secteur du bâtiment sont multiples : restaurer ou requalifier le patrimoine bâti, qu'il soit ordinaire ou exceptionnel – des immeubles de grande hauteur aux monuments historiques –, anticiper les besoins des utilisateurs et s'adapter au changement climatique.

Ils impliquent de repenser la modularité des espaces et la transformation des usages, d'intégrer l'industrialisation et la construction hors site, de favoriser le réemploi des matériaux et l'économie circulaire, de viser la sobriété énergétique et de maîtriser le pilotage carbone.

### NOTRE AMBITION

Nous avons pour ambition de concevoir, construire et rénover des bâtiments et équipements qui, en 2050, resteront performants, résilients et adaptés au climat et aux usages des populations.

Pour relever ces défis, nous nous engageons à innover et à dialoguer avec l'ensemble des acteurs. Nous accompagnons nos clients, publics et privés, vers une **nouvelle manière de construire, plus durable et vertueuse**, en leur proposant des solutions opérationnelles, spécifiques et concrètes répondant aux défis environnementaux et sociétaux actuels.



*Hôtel Saint James & Albany, France  
(OMNAM + MOHARI. Valode & Pistre)*

### NOS PRIORITÉS STRATÉGIQUES

| Continuer à intervenir sur des réalisations exceptionnelles comme sur des projets moins emblématiques, **au service des usagers et des territoires**.

| Renforcer notre action sur le **bâti existant**, y compris les **bâtiments classés**.

| Amplifier notre démarche « **hospitality** » pour l'hôtellerie et le luxe.



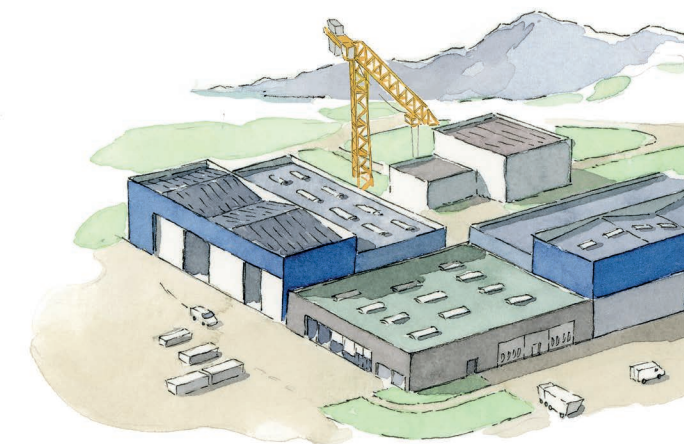
*OPC (Ordonnancement, Pilotage et Coordination)  
des travaux de reconstruction de Notre-Dame de Paris, France*





# Industrie & Défense

## Elargir notre activité pour les bâtiments et infrastructures industriels et de défense



En France, et plus largement en Europe, la réindustrialisation et la recherche d'indépendance industrielle sont des tendances majeures, soutenues par une hausse des financements liée à la conjoncture géopolitique.

Parallèlement, les infrastructures numériques connaissent un développement rapide pour répondre aux besoins croissants liés à l'essor de l'intelligence artificielle et du « big data ».

## NOTRE AMBITION

En 2030, les offres de **setec** en **management de projet et PMO/PMC** ainsi qu'en **conseil en cybersécurité, réseaux IT et télécoms** se sont développées. Ces activités soutiennent le développement global du groupe.

Nous renforçons également nos interventions dans la **conception des bâtiments, des infrastructures et des installations associées** (eau, énergie...).

## NOS PRIORITÉS STRATÉGIQUES

| Développer notre offre d'ingénierie pour la **conception de nouvelles installations industrielles**, ainsi que pour la modernisation et l'extension des usines existantes.

| Intervenir dans la conception et le développement des **grands projets de rénovation et de construction d'infrastructures de défense**, essentiellement en France et en Europe.

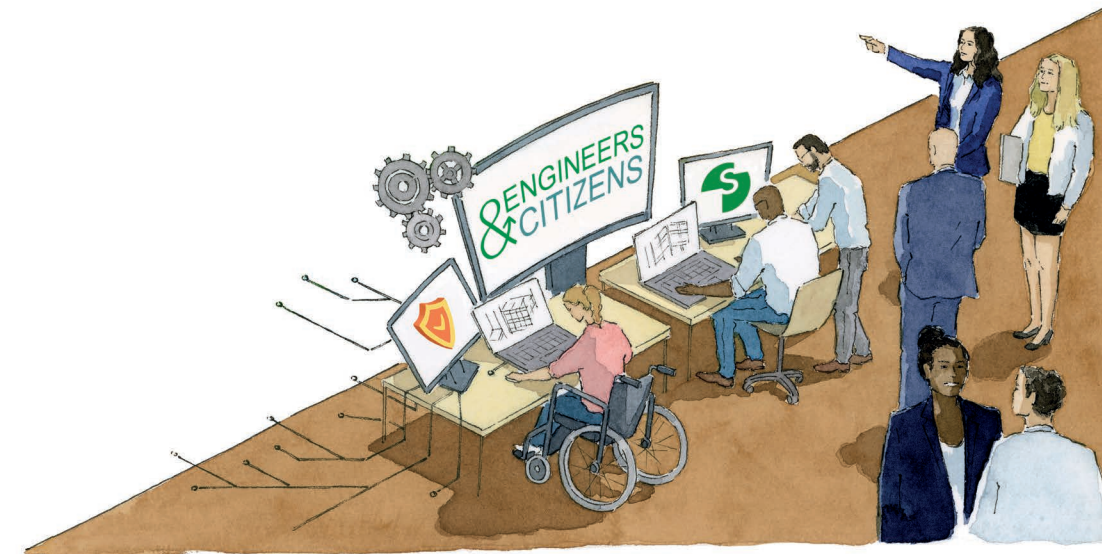
| Développer notre expertise dans la **conception de data centers**.

| Rester à la pointe du **management de projets industriels** et du **conseil en cybersécurité et réseaux**.





*Pont Vasco de Gama, Portugal  
Suivi de la durabilité par la combinaison de mesures sur site et de modèles prédictifs de corrosion*



# Comment ?

**Cultiver notre excellence technique  
au service d'une ingénierie durable, performante et innovante**

Nous inscrivons la durabilité au cœur de nos projets, sommes proactifs en matière d'innovation, et exploitons les opportunités du numérique dans nos métiers.



# Inscrire la durabilité au cœur de nos projets

## Atténuation par l'éco-conception, adaptation au changement climatique et préservation des ressources

L'intégration de la transition environnementale dans nos métiers est une **ambition largement partagée au sein de setec**.

Nos collaborateurs expriment une volonté forte d'accélérer le mouvement, parfois avec une certaine frustration face au rythme du changement, tout en réaffirmant la nécessité de rester pragmatiques et ancrés dans la réalité des projets.

Cette dynamique collective est fondée sur l'engagement des équipes et un socle robuste de compétences. Elle se heurte toutefois à des freins externes – structurels, économiques ou normatifs – qui nous obligent à davantage d'innovation, de propositions audacieuses et de créativité, au-delà de la seule dimension technique.

### NOTRE AMBITION

D'ici 2030, nous voulons **faire de l'ingénierie durable une véritable signature du groupe : ambitieuse, concrète et soutenable**.

En tant qu'*Ingénieurs & Citoyens*, nous plaçons la durabilité et les transitions écologique, énergétique et climatique au cœur de notre démarche d'excellence technique, en mobilisant l'ensemble de nos compétences et en privilégiant une action concrète, humble et solidaire face aux défis de notre temps.

Cette ambition implique de faire évoluer nos pratiques vers une ingénierie plus sobre, plus intégrée et résolument tournée vers l'impact.

### NOS PRIORITÉS STRATÉGIQUES

| Réduire l'empreinte carbone de chaque projet **en intégrant l'éco-conception, la sobriété énergétique et les approches bas-carbone**.

| **Adapter et renforcer la résilience** des infrastructures et des territoires face aux aléas climatiques.

| **Préserver les ressources minérales et naturelles** grâce à l'économie circulaire, à la protection de la biodiversité et des milieux et à une gestion raisonnée de l'eau et des matériaux.

Pour atteindre ces objectifs, nous nous appuyons sur plusieurs leviers :

- La montée en compétences des équipes et la pleine appropriation de ces enjeux,
- La capacité à concilier maîtrise technique et audace nécessaire pour opérer ces transitions,
- L'intégration systématique de l'écologie dans nos réflexions, avant, pendant et après l'aménagement,
- Des métriques pour promouvoir nos solutions auprès des clients : mesure de l'artificialisation des sols, émission de CO<sub>2</sub> sur le cycle de vie de l'équipement ou de l'aménagement, impact biodiversité, indice de circularité,
- Et enfin, une approche volontariste pour susciter des opportunités, conseiller en amont et aider nos clients à lever les freins liés aux surcoûts.



Stratégie d'aménagement du littoral - évolution du trait de côte  
Saint-Jean-de-Luz, France



# Innover au plus près des besoins de nos clients

## Dynamiser nos initiatives prometteuses et faire rayonner notre excellence scientifique

Notre politique d'innovation prépare les relais d'activité de demain tout en soutenant les équipes qui, au quotidien, conçoivent, calculent, évaluent, conseillent avec les meilleures méthodes et technologies disponibles.

Elle entretient une **dynamique d'émulation** portée par une liberté d'oser et une culture scientifique solide et partagée.

### NOTRE AMBITION

Nous développons en interne et avec notre écosystème des activités et des solutions innovantes : certaines destinées à renforcer notre performance, d'autres plus disruptives pour ouvrir de nouveaux marchés.

Nous cultivons un **état d'esprit d'innovation**, afin d'accompagner et d'amplifier les initiatives prometteuses de nos équipes, au plus près des besoins de nos clients.

### NOS PRIORITÉS STRATÉGIQUES

| **Favoriser l'émergence et la maturation d'innovations au sein des équipes**, grâce à un environnement stimulant. Nous encourageons les initiatives prometteuses, appuyées par des relais chargés de capter, diffuser et faire prospérer les idées dans l'ensemble des sociétés. Nous soutenons et accélérons ces initiatives au sein du groupe par un accompagnement orienté « business » et nous les faisons rayonner dans notre écosystème.

| **Oser explorer et expérimenter des sujets innovants avec nos partenaires et nos clients** en nouant avec eux des partenariats et en suscitant des synergies.

| **Valoriser nos ressources scientifiques**, en interne comme en externe, et faire prospérer nos connexions avec notre environnement technique et académique.

# L'IA : « L'ingénierie augmentée »

## Exploiter les opportunités du numérique dans nos métiers

L'Intelligence Artificielle (IA) constitue une véritable révolution qui transforme en profondeur tous les métiers de l'ingénierie, qu'il s'agisse d'usages transverses ou de nos expertises les plus spécifiques.

L'IA ne se limite pas à automatiser ou accélérer les processus : elle nous fait passer d'une « ingénierie sous contraintes » (temps, vitesse de calcul...) à une ingénierie augmentée, capable d'itérer, simuler et optimiser à une vitesse et une échelle inédites. Elle amplifie l'ingéniosité humaine, facilite l'accès au savoir accumulé par toute une profession et redéfinit l'attractivité, l'impact et la responsabilité de nos métiers.

### NOTRE AMBITION

Nous souhaitons que l'IA soit utilisée pour donner une **nouvelle dimension aux développements numériques que nous pratiquons déjà** dans tous les métiers de **setec**.

Nous sommes convaincus que l'Intelligence Artificielle, loin de se substituer à l'ingénieur, contribuera à accroître son potentiel conceptuel et créatif et à identifier des solutions efficaces pour relever les défis majeurs de notre temps.

Nous souhaitons développer, grâce à l'IA, de nouveaux services et de la création de valeur pour nos clients.

Comme toute innovation de rupture, l'IA soulève des questions sociétales, éthiques, environnementales et techniques. Nous nous en emparons **au juste besoin**, avec responsabilité et maîtrise, et nous encourageons son usage en l'encadrant, afin qu'il reste maîtrisé, raisonné et proportionné.

### NOS PRIORITÉS STRATÉGIQUES

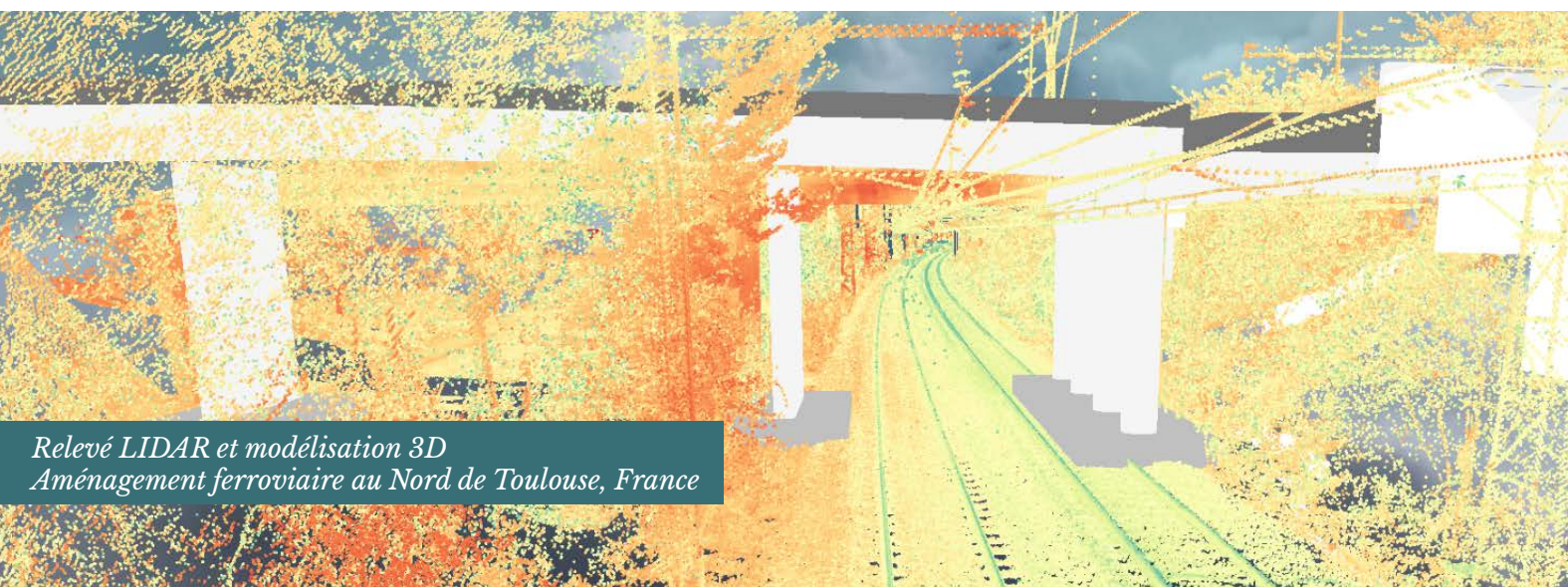
| **Soutenir et amplifier l'émergence et la diffusion des innovations numériques**, qu'elles soient incrémentales ou de rupture.

| **Adopter l'IA dans les pratiques de l'ingénierie**, en nous structurant techniquement et en intégrant les enjeux humains, éthiques et environnementaux associés.

| **Libérer les énergies et le potentiel créatif** de nos équipes, et développer de nouveaux cas d'usages sources d'efficacité interne et de nouveaux services pour nos clients.

| **Evoluer vers des « ingénieurs augmentés » par l'IA** en intégrant les solutions les plus pertinentes, qu'elles soient développées en interne ou issues de partenariats.

Pour en tirer pleinement parti, nous devons nous structurer collectivement et progresser autour d'enjeux majeurs : nous mettons en place une gouvernance solide et une structuration de la donnée efficace afin de mieux l'exploiter, nous encourageons les communautés de développeurs et de praticiens de l'IA, nous développons nos compétences et acculturons l'ensemble des collaborateurs pour accompagner et amplifier ces transformations.



Relevé LIDAR et modélisation 3D  
Aménagement ferroviaire au Nord de Toulouse, France





# Avec quels talents ?

**Grandir et progresser  
dans une communauté d'esprit et de pratiques**

Nous cultivons les fondamentaux de notre culture pour offrir la qualité **setec** dans tous nos projets, pour tous nos clients, et permettre l'épanouissement et la collaboration de nos talents, tout au long de leur parcours.



# Encourager la mobilité et décupler la puissance des échanges

Nos collaborateurs œuvrent chaque jour à la réalisation de projets durables, qui font sens. C'est un métier exigeant, passionnant, utile, où l'intelligence collective augmente les compétences de chacun, et où la collaboration entre équipes, sociétés et pays, est essentielle, tant en interne qu'avec nos partenaires. Cette dynamique permet de réaliser nos ambitions, de préserver une confiance collective et de garantir la qualité que tous nos clients et partenaires attendent de **setec**, tout en nourrissant le plaisir que nous avons à travailler dans le groupe.

## NOTRE AMBITION

Nous amplifions **le brassage et la mobilité des collaborateurs**, ainsi que **le partage entre sociétés** et au sein de **communautés thématiques**.

Nous capitalisons sur les expériences acquises dans nos projets à travers le monde et les partageons en continu au sein du groupe, afin d'en faire bénéficier l'ensemble de nos clients et collaborateurs.

## NOS PRIORITÉS STRATÉGIQUES

### | Encourager la mobilité, au service des projets

Nous élargissons notre **programme de mobilités internationales**, pérenne et structuré à l'échelle du groupe : des mobilités courtes, grâce aux stages de fin d'études ou des missions, mais aussi des mobilités plus longues pouvant aller jusqu'à une mutation dans le pays d'accueil. L'expérience de la mobilité est valorisée auprès des collaborateurs comme un **levier de développement professionnel et personnel**. Elle est mise en avant par des réussites et intégrée dans nos processus RH afin d'encourager chacun à saisir les opportunités qui se présentent ou à les provoquer.

### | Décupler la puissance des échanges entre nos communautés thématiques

Nous amplifions et structurons le fonctionnement de nos communautés thématiques à travers le monde. Elles accélèrent la montée en compétences, renforcent le sentiment d'appartenance à **setec** et accompagnent l'intégration de nouvelles sociétés, tout en enrichissant nos pratiques et la valeur que nous apportons à nos clients.



## « Rendre explicite l'implicite » : une Politique RH pour concrétiser nos engagements d'employeur responsable

La réussite et la réputation de **setec** reposent sur celles et ceux qui la composent et réalisent ses projets : **faire grandir et s'épanouir dans la durée les talents de setec, tout au long de leurs parcours, est une exigence toujours renouvelée.**

La *Politique Ressources humaines* de **setec**, parue en 2025, a pour vocation d'expliquer l'expérience collaborateurs *Ingénieurs & Citoyens* et les engagements du groupe dès l'embauche. Elle réaffirme nos engagements pour que chacun se sente à sa place et agisse avec utilité pour faire progresser le collectif, et elle définit notre vision de la responsabilité sociale du groupe.

Parce que les attentes des collaborateurs changent, que les besoins sociétaux évoluent, et que le métier d'ingénieur lui-même se transforme, nous restons ouverts et attentifs à notre environnement.

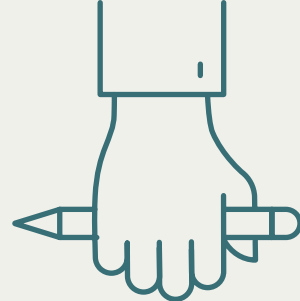




# 11

## ENGAGEMENTS

pour concrétiser notre vision  
D'ICI 2030



- #1** • **Concilier croissance de nos effectifs, internationalisation et préservation de notre culture commune**
- #2** • **Ancrer la durabilité au cœur de nos projets** : atténuation par l'éco-conception, adaptation au changement climatique et résilience des infrastructures et des territoires, préservation des milieux ainsi que des ressources minérales et naturelles
- #3** • **Amplifier et diversifier nos implantations** pour accompagner nos clients là où ils opèrent
- #4** • **Consolider nos compétences et faire grandir nos talents** dans toutes nos implantations
- #5** • **Pérenniser le haut standard de qualité** que nos clients attendent de **setec**, au moyen d'une coopération et d'une mobilité renforcées, et du déploiement de communautés thématiques
- #6** • **Etendre notre capacité à prendre en charge les grands projets d'infrastructures de transport**
- #7** • **Asseoir notre position dans les projets de production d'énergies décarbonées**, nucléaires et renouvelables, et **dans les réseaux électriques**
- #8** • **Intensifier notre contribution dans les secteurs de l'eau et de l'environnement**, et nos expertises en biodiversités marine et terrestre
- #9** • **Proposer une ingénierie au service des populations et des territoires**, en accompagnant et concevant des bâtiments durables, des installations industrielles performantes, ainsi que des villes et des territoires résilients et inclusifs
- #10** • **Exploiter les opportunités du numérique pour une ingénierie augmentée**, en restant maîtres de notre production et attentifs à son impact environnemental et social
- #11** • **Mieux faire connaître nos innovations** au service de nos projets et de nos clients

## En conclusion : que souhaitons-nous offrir à la génération 2030 ?

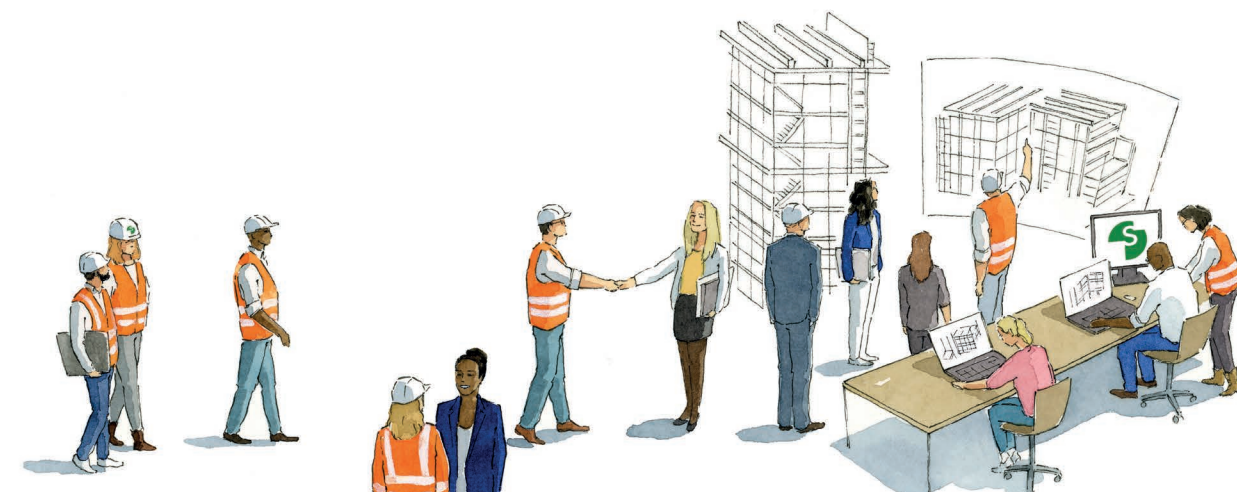
“

Rester **maîtres de notre destin**, c'est dessiner collégialement où nous voulons être à l'horizon 2030, en nous nourrissant des attentes de la Société, de nos clients, puis choisir les sujets, géographies et secteurs d'activité où nous avons le plus à apporter, et enfin nous y consacrer dans la durée.

Il s'agit de transmettre **une entreprise engagée, avec des valeurs**, à la génération de 2030, afin qu'elle puisse prendre à bras le corps les défis qui se présenteront à elle. Un corps social au sein duquel nous œuvrons ensemble, dans un esprit *Ingénieurs & Citoyens*, responsable et pionnier, et qui fait de l'intelligence collective, soutenue par une culture scientifique forte, un levier pour notre performance et la transformation de la Société.

*Michel Kahan, Président de setec*

*Anne-Marie Choho, Directrice Générale de setec*





# INGÉNIEURS & CITOYENS



Rejoignez l'aventure Ingénieurs & Citoyens

**[www.setec.fr](http://www.setec.fr)**

