

COMMUNIQUE DE PRESSE

Paris, novembre 2023

L'exploitation des données territoriales par Setec : les outils SIG face aux défis d'aménagement urbain et de mobilité

Les territoires sont confrontés au double défi d'une urbanisation raisonnée contrainte par les objectifs du ZAN et la refonte des mobilités contrainte par les aléas climatiques.

Dans ce contexte, Setec accompagne les professionnels de l'aménagement avec deux outils complémentaires Urban Set, plateforme d'intelligence foncière et environnementale, et Météor, jumeaux numériques des déplacements au service des stratégies de mobilité.

Ces outils SIG (Système d'Information Géographique) fournissent aux professionnels de l'aménagement du territoire des outils et des prestations pour éclairer leurs prises de décisions et faciliter le pilotage de leurs stratégies.

Urban Set, plateforme d'intelligence foncière et environnementale

Les villes et les territoires sont confrontés à des enjeux inédits, notamment concilier les objectifs de Zéro Artificialisation Nette, de réindustrialisation et de production de logement. Pour répondre à ces enjeux, le groupe Setec s'est doté de solutions et méthodes innovantes pour accompagner le changement de paradigme territorial qu'implique la transition vers la sobriété foncière : Urban Set.

Dans cette perspective, Set by Setec, nouvelle filiale du Groupe Setec, a développé Urban Set, une plateforme d'intelligence foncière et environnementale.

LES USAGES D'URBAN SET

Conçue par et pour les professionnels du foncier et de l'aménagement du territoire, fournie clé-en-main (avec les données et fonctionnalités nécessaires à son utilisation au quotidien), Urban Set permet d'accéder à une vision cartographique globale, qui est à la fois :

- **Multithématique :**

Elle permet de consulter les données de l'aménagement du territoire (urbanisme, foncier, aménagement, habitat, développement économique, environnement, mobilités) et de les croiser avec celles des projets pour mettre en lumière les impacts, opportunités et risques éventuels.

- **Temporelle :**

Elle permet de visualiser dans le temps la planification et l'avancement des stratégies et projets.

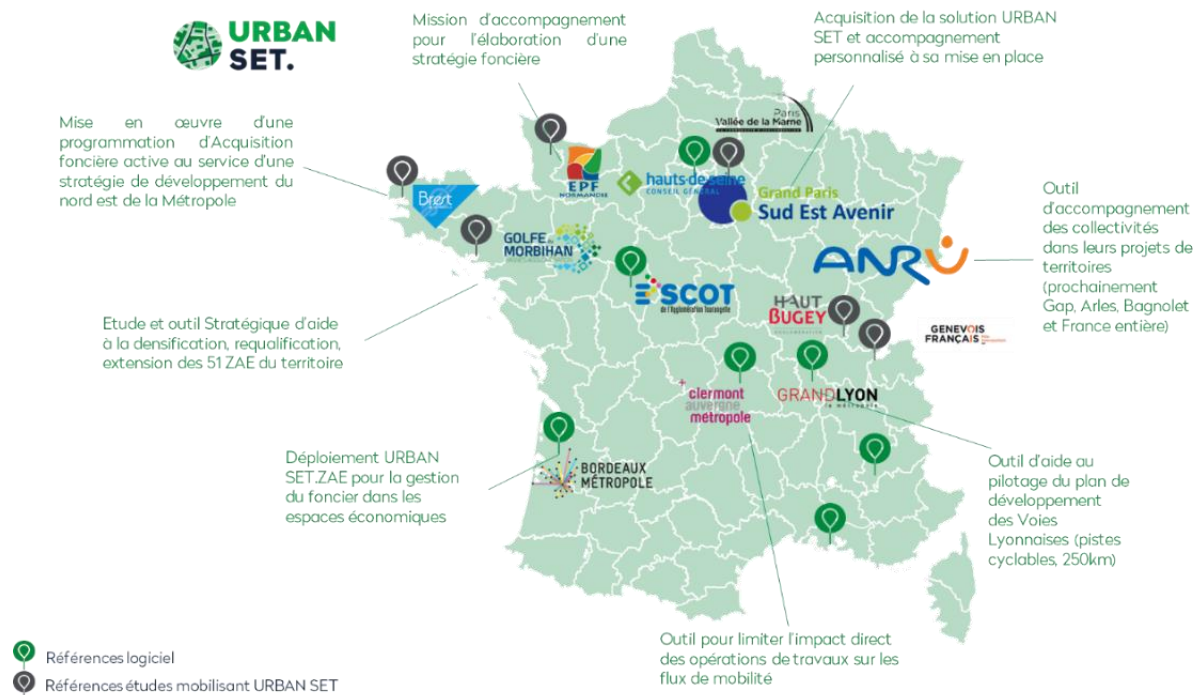
- **Opérationnelle :**

Elle permet de générer des cartographies, phasage, tableaux de bord, reporting d'opérations et interventions.

- **Collaborative :**

Elle permet de fiabiliser et capitaliser collectivement les données clés.

LES CLIENTS D'URBAN SET



Principales références Set by Setec Urban Set

Les solutions Urban Set peuvent être utilisées directement par ses clients (collectivités, aménageurs, agences d'urbanisme, EPF, promoteurs, bureaux d'études...) ou bien être mobilisées dans le cadre d'études et d'AMO réalisées par Set by Setec en propre, ou par les autres filiales du groupe.

Elle permet de répondre à de multiples cas d'usage, notamment :

Aide à l'optimisation du foncier dans les espaces économiques

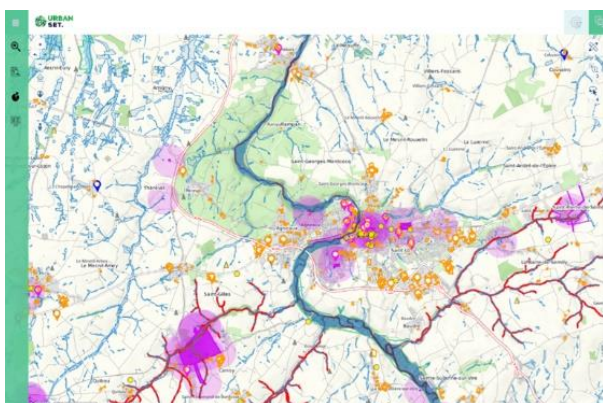
- Appui à l'optimisation du foncier dans les Zones d'Activités de la Communauté d'Agglomération Golfe du Morbihan Vannes Agglomération
- Appui à la définition et mise en œuvre de la stratégie foncière de Brest Métropole sur le secteur Nord Est
- Appui à l'optimisation du foncier et à la requalification dans les Zones d'Activités Economiques de Bordeaux Métropole



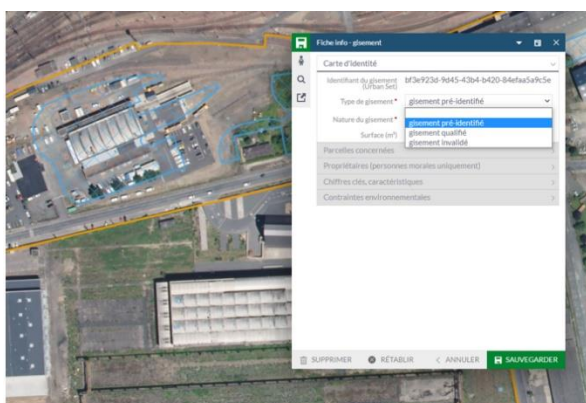
Visualisation de gisements fonciers issus de différentes sources et agrégées et classifiés dans Urban Set par catégories : terrains nus (vert), terrains bâtis sous densifiés (jaune), emprise contenant du bâti (bleu)

Aide à l'élaboration de stratégie de sobriété foncière :

- Appui à la définition de la stratégie foncière globale du territoire de la Communauté d'Agglomération de Saint Lô Agglo pour l'EPF Normandie
- Appui à la définition et mise en œuvre de la stratégie foncière de Brest Métropole sur le secteur Nord Est
- AMO de cadrage des enjeux et préconisations stratégiques liés à la trajectoire zan (sdrif-e) pour la Communauté d'Agglomération de Marne et Gondoire
- Futur Observatoire du foncier et de l'habitat de la Communauté de Communes Vallons du Lyonnais



UrbanSet permet de croiser les périmètres des gisements fonciers avec des données de contexte



Urban Set permet de valider la présence d'une friche et de changer son statut de friche « pré-identifiée » en friche « qualifiée » à la suite d'une vérification visuelle

Aide à la planification et au pilotage de projet d'aménagement des mobilités :

- Projet de déploiement du Réseau de Piste Cyclables de La Métropole de Lyon
- Outil d'aide à l'anticipation des impacts des projets d'aménagement sur les mobilités pour le Syndicat Mixte des Transports de l'agglomération de Clermont Ferrand

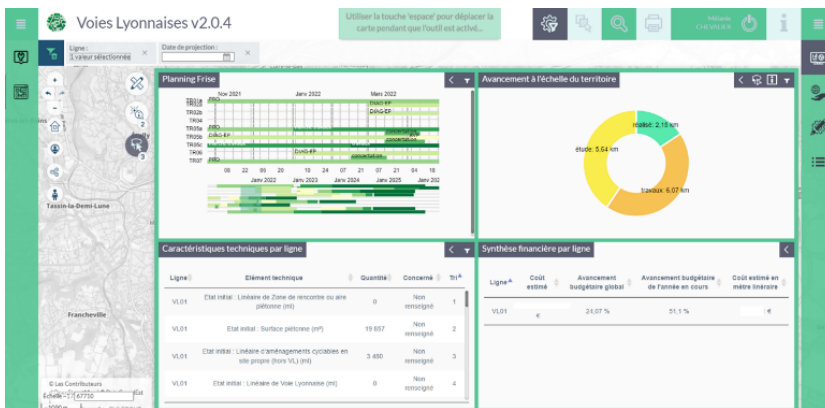
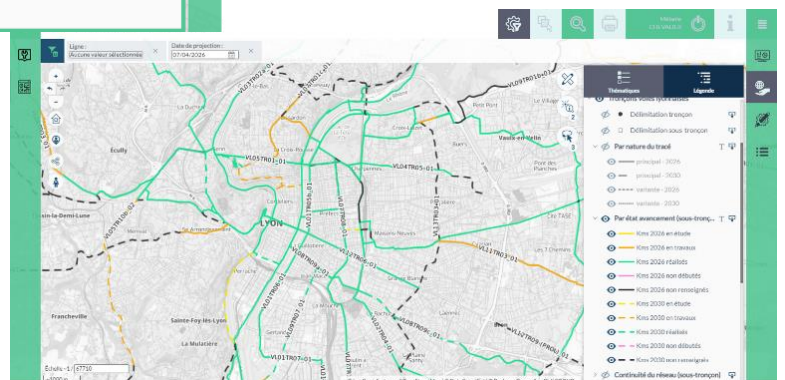


Tableau de bord, indicateurs de pilotage



Cartographie de projection dans le temps du déploiement

Météor, le jumeau numérique des déplacements au service des stratégies de mobilité

Cet outil du groupe Setec simule les comportements de mobilité de tous les Français pour créer un jumeau numérique des déplacements avec une précision inégalée pour un modèle national : il agrège les matrices origines-destinations à l'échelle IRIS (48 000 zones en France), la totalité du réseau routier ainsi que le trafic routier calé sur des dizaines de milliers de points de comptage en open-data.



Meteor mobilise les données territoriales de l'INSEE, des enquêtes déplacements, mais aussi des données « massives » de Floating Car Data et Téléphonie, pour en générer deux nouvelles : le volume de déplacements entre chaque zone IRIS et le volume de trafic routier sur tout le réseau routier français. Ces volumes sont redressés et le croisement des sources permet justement d'en garantir la fiabilité.

L'atout principal de Meteor est de mettre à disposition des clients des données prêtes à l'emploi qui, grâce à une mutualisation des développements, permet d'abaisser les coûts et les délais d'études.

LES USAGES DE MÉTÉOR

Ce modèle permet des analyses comparables en tout point du territoire. Par exemple, pour la Direction Générale des Infrastructures, des Transports et des Mobilités, Setec va étudier l'impact de la fermeture pour raisons climatiques de sections vulnérables du réseau routier national avec des indicateurs objectivés : volume de trafic impacté, heures perdues, ...

Il peut aussi être exploité localement, pour étudier les émissions de GES territoriales liées à la mobilité, ou pour des études d'opportunité de projets de services TC ou de covoiturage, de pistes cyclables, d'aménagements routiers...



Sans recueil de données supplémentaire, Meteor vous permet entre autres de connaître instantanément le volume de trafic circulant sur chaque rue de toute la France. Exemple avec une agglomération de taille moyenne.

À propos de Setec

Créé en 1957, setec est un groupe d'ingénierie indépendant et pluridisciplinaire, présent dans 20 pays, 100% détenu par ses collaborateurs. Ils conçoivent et déploient les plus grands projets de bâtiments, d'infrastructures, de transport, d'environnement, de gestion de l'eau, d'énergie et d'aménagements urbains. Ils partagent l'ambition d'apporter des solutions durables aux défis et grandes transitions d'aujourd'hui et de demain.

Les 3500 collaborateurs du groupe sont animés par la démarche Ingénieurs et Citoyens, incarnée par quatre valeurs : « l'excellence », pré requis pour accéder à des projets stimulants, « l'humain d'abord », parce que le collectif organisé en équipes de tailles humaines est une garantie de succès, « libres d'oser », car proposer une innovation, une nouvelle méthode, permet de progresser, et « engagés, intègres et responsables » pour façonner des territoires plus responsables.

www.setec.fr

<https://www.linkedin.com/company/setec/>

A propos de Set by Setec

Set est la filiale de setec spécialisée dans l'aide à la décision foncière et territoriale. Set fournit aux professionnels de l'aménagement du territoire des outils et des prestations pour éclairer leurs prises de décisions et faciliter le pilotage de leurs stratégies.

www.setbysetec.com

<https://www.linkedin.com/company/setec-urbanset/>

A propos de Meteor by setec

Meteor est une offre novatrice portée par le pôle Mobilité & Transports de setec international. Meteor est une base de données qualifiées concernant les déplacements de tous les français.

<https://inter.setec.fr/expertises/mobilite-et-transport/>

<https://www.linkedin.com/company/sc-setec-international/>

Contact presse :

Rumeur Publique

setec@rumeurpublique.fr

Camille Autin – 07 76 17 31 91